

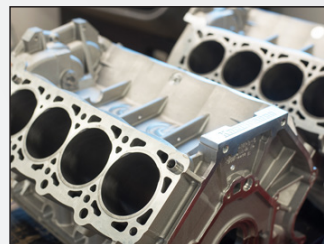
Si vous devez respecter une tolérance serrée, nous avons la solution.

Quand une application exige de vous que la tolérance soit strictement respectée, elle fait rapidement le tri dans les options possibles en matière d'outillage, en éliminant toutes celles qui n'en sont pas capables. Notre client utilisait un foret en carbure monobloc pour percer des culasses pour l'industrie automobile. Les culasses étaient fabriquées dans de l'aluminium A356.

Suite à des plaintes d'un utilisateur final concernant des problèmes de tolérances dans les perçages exécutés à l'aide de l'outillage précédemment utilisé par notre client, ce dernier a resserré la tolérance à respecter, la passant de $\pm 0,0005''$ ($\pm 0,013$ mm) à $\pm 0,0003''$ ($\pm 0,009$ mm). Toutefois, le précédent outillage était incapable d'atteindre ces nouvelles exigences de tolérance.

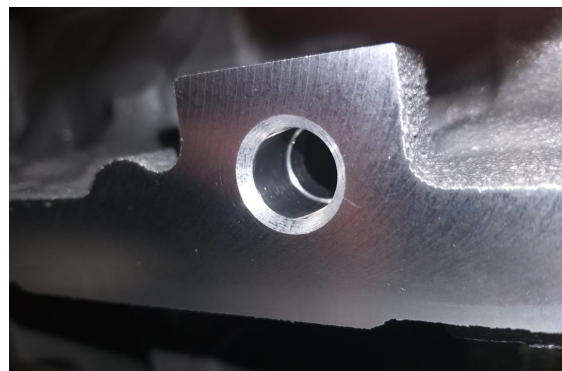
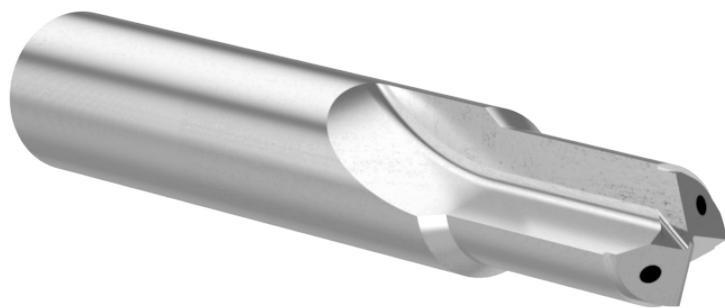
Pour cette application, le client a essayé le **foret étagé de brunissage Superion en carbure monobloc** esta aplicación. Le foret Superion a parfaitement rempli la mission assignée par le client, en parvenant à respecter la nouvelle tolérance de $\pm 0,0003''$ ($\pm 0,009$ mm). Il a par ailleurs tenu la nouvelle tolérance avec un CPK de 1,66, une valeur bien supérieure au CPK du précédent outillage, y compris à la tolérance initiale de $\pm 0,0005''$ ($\pm 0,013$ mm).

Ne tolérez pas les problèmes de tolérance. **Appelez-nous, nous vous aiderons à déterminer l'outil adapté à votre tâche.**



| | | Mesure | Foret étagé de brunissage Superion |
|----------------------------|------------------------------------|---------------------|------------------------------------|
| Produit: | Foret étagé de brunissage Superion | TR/MIN | 3,490 |
| Objectif: | Atteindre la tolérance exigée | Vitesse de coupe | 528 SFM (160,1 m/min) |
| Industrie: | Automobile | Avance | 0,0115 IPR (0,29 mm/tr) |
| Pièce: | Culasse | Taux de pénétration | 43 IPM (1100 mm/min) |
| Matière: | Aluminium A356 | Durée du cycle | 4 s |
| Ø trou: | 0,579" (14,7 mm) | Durée de vie outil | 3000 pièces |
| Profondeur de trou: | 1,181" (30 mm) | Tolérance | $\pm 0,0003''$ (0,009 mm) |

► Superion
Foret étagé de brunissage



Ce qu'a apporté le foret étagé de brunissage :

- ✓ la tolérance exigée
- ✓ CPK accru