

WOHLHAUPTER®

**ALLIED MACHINE
& ENGINEERING**

Holemaking Solutions for Today's Manufacturing



Bohren



Reiben



Rollieren



Gewindefräsen



Sonderwerkzeuge



Wohlhaupter®

▶ *AUSDREHEN*

Kundenspezifische Lösungen

WOHLHAUPTER®

KAPITEL

B10-K

Kundenspezifische Lösungen



Werkzeuge in Sonderanfertigung

Wohlhaupter verfügt über einzigartige Fähigkeiten und Erfahrungen, wenn es um kundenspezifische Lösungen geht. Sonderwerkzeuge werden zielgerichtet konstruiert und entwickelt. Unsere Sonderwerkzeuge werden für bestimmte Maschinen, Prozesse und Materialien ausgelegt und helfen Ihnen, Zeit und Geld zu sparen.

Wenn Sie eine besonders einzigartige oder schwierige Anwendung haben, wenden Sie sich an unser Anwendungstechnik-Team an.
email: info@wohlhaupter.com

Angewendet in den Industriezweigen:



Luft- und
Raumfahrt



Agrartechnik



Automobil



Allgemeine
Zerspänung



Öl und Gas



Erneuerbare
Energien

Ihre Sicherheit und die Sicherheit von anderen ist sehr wichtig. Dieser Katalog enthält wichtige Sicherheitsinformationen. Lesen und beachten Sie deshalb immer die Sicherheitshinweise.



Dieses Dreieck ist ein Sicherheitssymbol. Es weist Sie auf mögliche Sicherheitsrisiken hin, die zu einem Werkzeugversagen und zu schweren Verletzungen führen können.

Wenn Sie dieses Symbol im Katalog sehen, beachten Sie die dazugehörigen Sicherheitsinformationen, die sich neben dem Dreieck oder im umstehenden Text befinden.

Im Katalog werden auch Sicherheitssignale verwendet. Bei diesen Sicherheitssignalen finden Sie Sicherheitsinformationen.

WARNUNG

WARNUNG (oben dargestellt) bedeutet, dass die Nichtbeachtung der Vorsichtsmaßnahmen in dieser Meldung zu einem Werkzeugausfall und zu schweren Verletzungen führen kann.

ACHTUNG bedeutet, dass die Nichtbeachtung der Vorsichtsmaßnahmen in dieser Information zu einer Beschädigung des Werkzeugs oder der Maschine, jedoch nicht zu Personenschäden führen kann.

HINWEIS und **WICHTIG** wird im Zusammenhang mit wichtigen, aber nicht sicherheitsrelevanten Hinweisen verwendet.

Besuchen Sie www.alliedmachine.com für die aktuellsten Informationen und Anwendungen.

Kundenspezifische Lösungen

ES-Bore	2
EK Einstechkopf Kurzklemmhalter	3
Schwingungsdämpfung Stufenbohrstange	4
Überdrehwerkzeuge geführte Werkzeuge	5
Sonderwerkzeuge mit 3E ^{TECH+}	6
DigiBore Sonderwerkzeuge	7
Combi-Line Sonderwerkzeug	8

Online-Tools	9
-------------------------------	---

ES-Bore Feinbohr-Kurzklemmhalter

A

B

C

D

E

F

G

H

I

J

K

L

M

INDEX

ES-BORE DIGITAL
MIT ADAPTERPLATTE



HINWEIS: Die digitalen ES-Bore Feinbohr-Kurzklemmhalter müssen mit dem neuen 3E^{TECH+} Modul und der Adapterplatte verwendet werden. ES-Bore kann nicht mit der Vorgängerversion der 3E^{TECH} Digitalanzeige genutzt werden.

HINWEIS: 3E^{TECH+} Digitalanzeige, Adapterplatte und Ladestation müssen jeweils gesondert bestellt werden.

ES-BORE, ANALOG



KURZKLEMMHALTER

ES-BORE

- ▶ Konstruiert für Kundenspezifische Werkzeuge.
- ▶ Erhältlich digital mit 3E^{TECH+} oder mit analoger Verstellung.
- ▶ Präzise Einstellungen mit benutzerfreundlicher Handhabung.
- ▶ Vielseitigkeit in vielen verschiedenen Anwendungen über 28,00 mm im Durchmesser.



EINSTECHWERKZEUGE EK EINSTECHKOPF

- ▶ Erzeugen Sie auch komplexe Einstiche schnell und tief.
- ▶ Verhindert Rattermarken bei schwer zugänglichen Innenformeinstichen.
- ▶ Die elektronische Schneidenüberwachung kann an die meisten Werkzeugmaschinen angepasst werden.
- ▶ Einfach- oder Doppeleinstich in einem Arbeitsgang.

VORBEARBEITUNGSWERKZEUGE KURZKLEMMHALTER

- ▶ Erhöhen Sie die Produktivität Ihres Schrappwerkzeugs und sparen Investitionskosten.
- ▶ Sollten die Kurzklemmhalter beschädigt sein, können diese einfach ausgetauscht und die Bearbeitung fortgesetzt werden.



A

B

C

D

E

F

G

H

I

J

K

L

M

INDEX



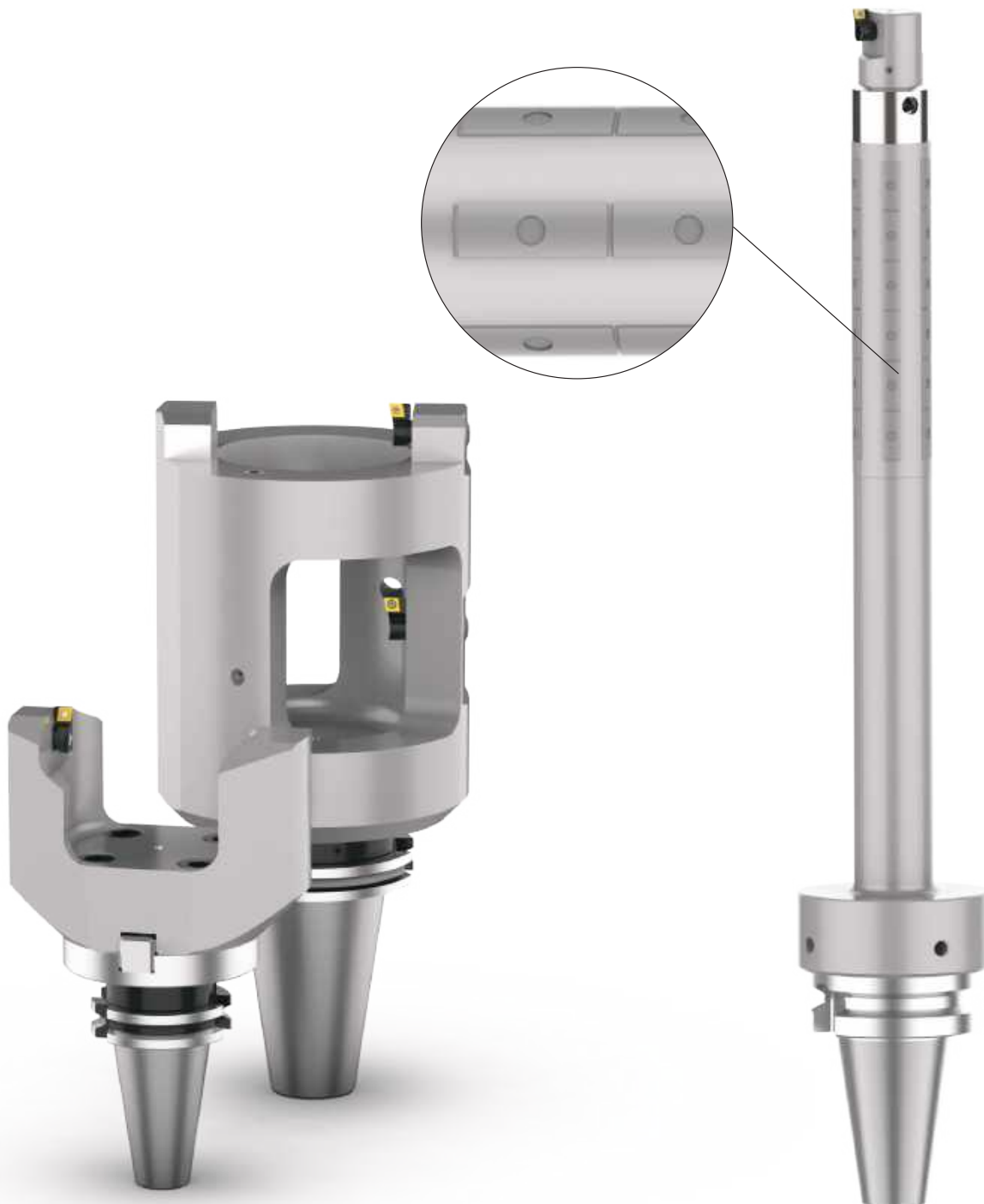
SONDERBOHRSTANGEN SCHWINGUNGSDÄMPFUNG

- ▶ Schwingungsdämpfende Ringe.
- ▶ Optimiertes Werkzeuggewicht durch Alu-Leichtbauweise.
- ▶ Reduzierung von Vibrationen bei tiefen Auskräglängen.



SONDERWERKZEUGE STUFENBOHRSTANGE

- ▶ Feinverstellung für Rückwärtsbearbeitung.
- ▶ Kombiniert mit Feinverstellungen in unterschiedlichen Durchmessern für die Fertigbearbeitung.



SONDERWERKZEUGE ÜBERDREHWERKZEUGE

- ▶ Überdrehen mit mehreren feinverstellbaren Wendeschneidplatten.
- ▶ Stark reduzierte Bearbeitungszeit.
- ▶ Verbesserung der Oberflächengüte und der Konzentrität.

SONDERWERKZEUGE GEFÜHRTE WERKZEUGE

- ▶ Führungselemente unterstützen eine stabile Bearbeitung.
- ▶ Ermöglicht größere Verhältnisse von Länge zu Durchmesser.
- ▶ Verbesserung der Oberflächengüte.
- ▶ Austauschbare Führungselemente erhöhen die Lebensdauer des Werkzeuges.



HINWEIS: Zustellgenauigkeit
0,001 mm im Durchmesser.



HINWEIS: Zustellgenauigkeit
0,001 mm im Durchmesser.

SONDERWERKZEUGE MIT 3E^{TECH+} STUFENBOHRSTANGE

- ▶ Einfache Durchmesserjustierung 3E^{TECH+}.
- ▶ Eine Digitalanzeige für alle Stufen einsetzbar.

SONDERWERKZEUGE MIT 3E^{TECH+} REIHENBOHRSTANGE

- ▶ Eine Digitalanzeige für alle Stufen einsetzbar.
- ▶ Einfache und präzise Verschleißkompensation direkt an oder in der Maschine.



HINWEIS: Zustellgenauigkeit
0,002 mm im Durchmesser.



HINWEIS: Zustellgenauigkeit
0,002 mm im Durchmesser.

FERTIGBEARBEITUNGSWERKZEUGE DIGIBORE MIT 248

- ▶ DigiBore Feindrehwerkzeug mit Klemmhalter und Feindrehwerkzeug 248 zur Fertigbearbeitung von 2 passgenauen Bohrungen.
- ▶ MVS-Verbindung.

FERTIGBEARBEITUNGSWERKZEUGE SONDER-DIGIBORE

- ▶ Standard-DigiBore mit Sonderplattenhalter zum Überdrehen und Fasen.
- ▶ MVS-Verbindung.

A

B

C

D

E

F

G

H

I

J

K

L

M

INDEX



VOR- UND FERTIGBEARBEITUNG MIT FASEN
COMBI-LINE

- ▶ Standard Combi-Line Werkzeug mit zusätzlichem Faskurzklammhalter.
- ▶ MVS-Verbindungsstelle.

Online Tools

ToolMD® | Wendeschneiplatten-Konfigurator



Konfigurieren Sie Ihre eingene Lösung

ToolMD ist ein Konfigurator für das modulare Werkzeugsystem von Wohlhaupter, mit dem Kunden ihre eigene Lösung virtuell zusammenstellen können. Dieser online-basierte Simulator stellt Ihnen das gesamte Wohlhaupter-Produktprogramm zur Verfügung. Hinterlegt ist eine Datenbank mit den einzelnen Produkten, welche Wohlhaupter in Zoll oder metrisch herstellt. Sobald Sie eine Komponente ausgewählt haben, werden Sie durch eine Reihe von benutzerfreundlichen Auswahlmöglichkeiten zu der nächsten Komponente geführt, bis Sie Ihr Werkzeugsystem aufgebaut haben. Während des gesamten Prozesses können Sie die Größe Ihres maßgeschneiderten Werkzeugs überwachen und sicherstellen, damit das Komplettwerkzeug, das Sie konfigurieren, Ihren realen Anforderungen entspricht. Sobald eine komplette Baugruppe virtuell zusammgebaut ist, rendert das Programm das Werkzeug entweder in einer 2D- oder 3D-Zeichnung, die Sie auf Ihrem Computer betrachten können. Die Konstruktion Ihrer Werkzeuge mit ToolMD spart Zeit und ermöglicht es Ihnen, sofort das richtige Werkzeug für Ihre Arbeit zu finden.



 Konfigurieren Sie jederzeit und von überall. Online verfügbar rund um die Uhr.

WOHLHAUPTER® | Wendeschneiplatten-Konfigurator
www.alliedmachine.com/bis



- Finden Sie die richtige Wendeschneidplatte für Ihre Anwendung in nur sechs einfachen Schritten.



- Wählen Sie Typ, Form, Substrat, Wendeplattenform, Eckenradius und Werkstückmaterial.



- Finden Sie die neue Bestellnummer Ihrer Wendeschneidplatte, indem Sie die alte Artikelnummer eingeben.

A
B
C
D
E
F
G
H
I
J
K
L
M
INDEX

Garantierte- / Test-Anwendung – Anforderungsformular

Die folgenden Angaben müssen vollständig ausgefüllt werden, damit Ihre Anfrage berücksichtigt werden kann

WICHTIG: Senden Sie die Bestellung zur Bearbeitung an Ihren Wohlhaupter Ansprechpartner oder Innendienst.
Bitte kennzeichnen Sie den Vorgang deutlich als "Testauftrag".

Kunden-Informationen

Firma: _____ Ansprechpartner: _____
 Branche: _____ Wohlhaupter Außendienst: _____
 Telefon: _____ Händler (falls Bezug über Händler): _____
 Email: _____

Aktueller Prozess: Führen Sie alle Werkzeuge, Beschichtungen, Substrate, Vc und fz, Werkzeugstandzeiten und alle Probleme auf.

Ziel des Tests: Führen Sie auf, was einen erfolgreichen Test ausmachen würde (z. B. Vorschubgeschwindigkeit, Oberflächengüte, Standzeit, usw.)

Angaben zur Anwendung

Bohrungsdurchmesser: _____ mm Toleranz: _____ Werkstoff: _____
(St52, 42CrNiMo4, Gusseisen, usw.)
 Bestehender Durchmesser: _____ mm Bohrungstiefe: _____ mm Härte / Festigkeit: _____
(HRC)
 Oberflächenanforderung: _____ Rz / Ra Eigenschaften: _____
(Guss, Kalt-/Warmverformt, Schmiedeteil)

Angaben zur Maschine

Machinentyp: _____ Hersteller: _____ Modell #: _____
(Bearbeitungszentrum, Drehmaschine, usw.) (DMG, INDEX, Haas, Mori Seiki, etc.)
 Schaftausführung: _____ Antriebsleistung: _____ KW
(Weldon, Morsekegel, usw.)
 Steifigkeit: hervorragend gut schlecht
 Spindelausrichtung: vertikal horizontal
 Werkzeugeinsatz: rotierend statisch
 Drehmoment: _____ Nm

Angaben zur Kühlung

Kühlmittelzufuhr: _____ Kühlmitteldruck: _____ Bar
(Außenkühlung, Innenkühlung)
 Kühlmittel: _____ Kühlmittelvolumen: _____ L/min
(Öl, Kühlschmierstoff, Minimalmenge, Luft, Trocken usw.)

Angefragte Werkzeuge

Stk	Bestell-Nummer

Stk	Bestell-Nummer

WOHLHAUPTER[®]



Holemaking Solutions for Today's Manufacturing

Wohlhaupter GmbH
 Maybachstraße 4
 72636 Frickenhausen
 Germany

Telefon: +49 (0)7022 408 0
Email: info@wohlhaupter.com
Web: www.wohlhaupter.com

WOHLHAUPTER®



ALLIED MACHINE & ENGINEERING

Holemaking Solutions for Today's Manufacturing

Über Wohlhaupter GmbH



Der Name Wohlhaupter ist seit über 90 Jahren international ein Begriff für innovative Präzisionswerkzeuge für die Bohrungsbearbeitung. Als Marktführer für modulare Werkzeugsysteme in Deutschland ist der Zerspanungsspezialist weltweit der Anbieter mit dem größten Programm an digitalen Werkzeugen mit direkter optoelektronischer Verstellwegmessung und darf sich zu Recht „World Leader in Digital Boring Tools“ nennen. Mit den seit Jahren bewährten Feindrehwerkzeugen mit integrierter Verstellwegmessung und der 3E Tech mit externer Digitalanzeige in kleinen Standard- und Sonderwerkzeugen bietet der Präzisionswerkzeughersteller u. a. die weltweit größte Bandbreite an Werkzeugen mit Digitalanzeige im Durchmesserbereich von 0,4 mm bis 3,255 mm. Für alle Produkte gilt: Das komplette Katalogprogramm mit hocheffizienten Lösungen in Premiumqualität „Made in Germany“ ist ab Lager zu beziehen.

Über Allied Machine & Engineering



Allied Machine & Engineering ist führender Hersteller im Bereich von Bohrungs- und Fertigbearbeitungssystemen. Allied setzt modernste Technik und Herstellungsmöglichkeiten ein, um eine breit gefächerte Auswahl an Werkzeugen mit hoher Wertschöpfung für die globale Metallverarbeitungsindustrie zu bieten. Die Werkzeuglösungen von Allied bieten geringe Kosten pro Bohrung bei einem gleichzeitig breiten Spektrum hinsichtlich Bohren, Reiben, Gewindeschneiden und Rollieren. Dank hoher Präzision in der Zerspanungstechnologie gewährleistet Allied, mit Firmensitz in Dover (Ohio, USA), seinen Kunden weltweit einen hohen Leistungsstandard im Bereich der Bohrungsbearbeitung. Präzisionstechnik und fachkundige Anwendungsberatung machen Allied zur ersten und besten Wahl, wenn es um die Lösung komplexer Anforderungen im Bereich Zerspanung geht.



Wohlhaupter GmbH ist
zertifiziert nach ISO
9001:2015 durch QUACERT.



Allied Machine &
Engineering ist zertifiziert
nach ISO 9001:2015 durch
DQS.



Allied Machine &
Engineering Co. Europe
Ltd. ist zertifiziert nach
ISO 9001:2015 durch bsi.

Deutschland | Österreich | Schweiz

Wohlhaupter® GmbH

Maybachstrasse 4
Postfach 1264
72636 Frickenhausen
Germany

Telefon:

+49 (0) 7022 408.0

Email:

info@wohlhaupter.com

Web:

www.wohlhaupter.com

Europa

Allied Machine & Engineering Co. (Europe) Ltd.

93 Vantage Point
Pensnett Estate
Kingswinford
West Midlands
DY6 7FR England

Telefon:

+44 (0) 1384 400900

Email:

enquiries.eu@alliedmachine.com

Web:

www.alliedmachine.com

Vereinigte Staaten

Allied Machine & Engineering

120 Deeds Drive
Dover OH 44622
United States

Telefon:

+1.330.343.4283

Toll Free USA and Canada:

800.321.5537

Toll Free USA and Canada:

800.223.5140

Allied Machine & Engineering

485 W Third Street
Dover OH 44622
United States

Telefon:

+1.330.343.4283

Toll Free USA and Canada:

800.321.5537

Asien

Wohlhaupter® India Pvt. Ltd.

B-23, 3rd Floor
B Block Community Centre
Janakpuri, New Delhi - 110058
India

Telefon:

+91 (0) 11.41827044

Ihr Ansprechpartner vor Ort:

www.alliedmachine.com

Wohlhaupter GmbH ist zertifiziert nach **ISO 9001:2015** durch QUACERT.

Allied Machine & Engineering ist zertifiziert nach **ISO 9001:2015** durch DQS.

Allied Machine & Engineering Co. Europe Ltd. ist zertifiziert nach **ISO 9001:2015** durch bsi.

WOHLHAUPTER®



**ALLIED MACHINE
& ENGINEERING**

Holemaking Solutions for Today's Manufacturing

Copyright © 2024 Allied Machine & Engineering Corp. - Alle Rechte vorbehalten.

Alle mit dem Symbol ® gekennzeichneten Marken sind in den

Vereinigten Staaten und anderen Ländern eingetragen.

Printed in Germany · Technische Änderungen vorbehalten

90100_B10-K/12.2024